

LA CIFRAS EN EL PAÍS. AÑO 2015

REFERENCIAS

Cantidades de Víctimas / Tasa por 100.000 habitantes

- HOMICIDIOS DOLOSOS
- MUERTES EN ACCIDENTES VIALES
- ROBO

NOTAS

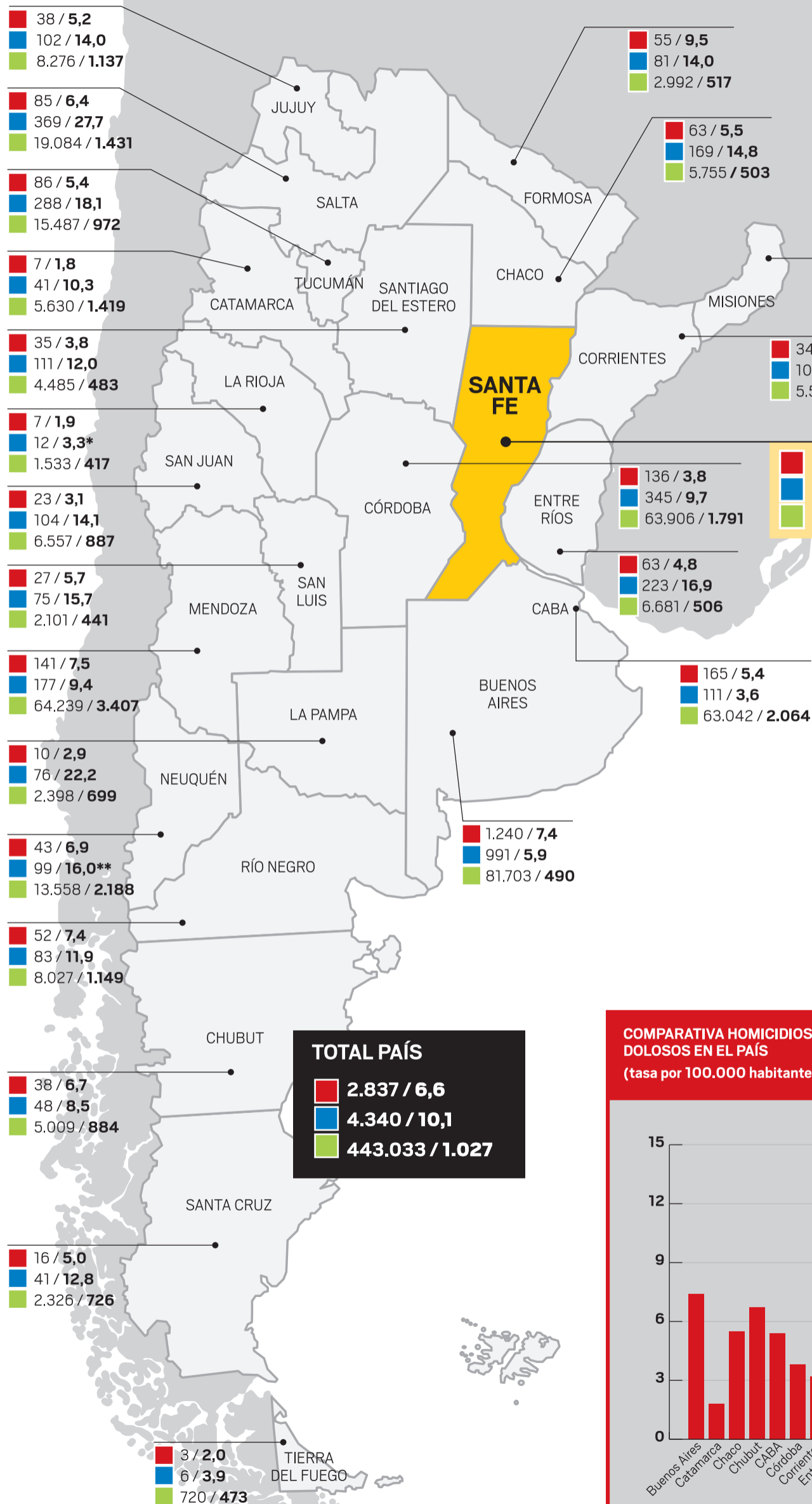
Las tasas fueron calculadas utilizando las proyecciones de población del INDEC para el 2015.

PARA ROBOS: se contabilizan hechos. Incluyen tanto robo como robo agravado.

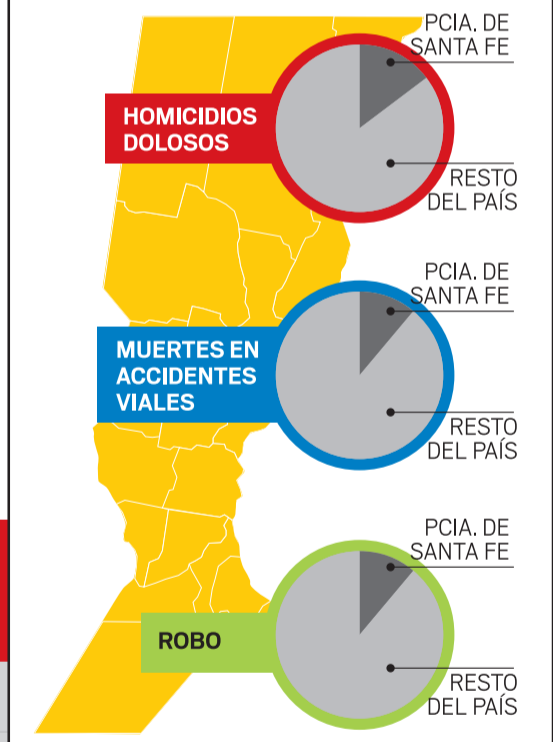
PARA MUERTES POR ACCIDENTES VIALES: las muertes corresponden a cantidad de víctimas. La cantidad de muertes en accidentes viales por provincia es resultado de la suma de los datos de la policía local, más los de las fuerzas federales presentes en el territorio, cuya proporción en algunas provincias es importante, lo cual explica las diferencias entre los datos que puedan tener las fuentes provinciales y los totales.

*En el caso de la provincia de La Rioja la información es parcial ya que la división vial de la provincia no reportó datos durante la mitad del año.

**El caso de la provincia de Neuquén es el contrario, se observa un incremento de las muertes en accidentes con respecto al 2014 debido a una mejora en las estadísticas provinciales.



COMPARATIVA SANTA FE Y EL RESTO DEL PAÍS (por cantidad de víctimas)



COMPARATIVA HOMICIDIOS DOLOSOS EN EL PAÍS (tasa por 100.000 habitantes)

